

Concurso - oposició 3 plazas Sargento de S.C.I.S.

Examen A

Pregunta 1

Son principios constitucionales:

- A La responsabilidad y la interdicción de la arbitrariedad de los poderes públicos
 - B La jerarquía normativa.
 - C Todas las respuestas son correctas.
-

Pregunta 2

La soberanía nacional:

- A Reside en los poderes políticos.
 - B Reside en la monarquía parlamentaria.
 - C Reside en el pueblo español.
-

Pregunta 3

Según el art. 1 reglamento de servicios de las corporaciones locales, los ayuntamientos podrán intervenir la actividad de sus administrados en el ejercicio de la función de policía, cuando:

- A Siempre que lo estimen pertinente, sin necesidad de la existencia de alguna perturbación o peligro de la tranquilidad, seguridad, salubridad o moralidad ciudadanas.
 - B Existiere perturbación o peligro grave de la tranquilidad, seguridad, salubridad o moralidad ciudadanas, con el fin de restablecerlas o conservarlas.
 - C Existiere cualquier perturbación o peligro, aunque sea leve, de la tranquilidad, seguridad, salubridad o moralidad ciudadanas.
-

Pregunta 4

Cual de estas afirmaciones es FALSA. según el estatuto del empleado público, la potestad disciplinaria se ejercerá de acuerdo con los siguientes principios:

- A Principio de culpabilidad.
 - B Principio de retroactividad de las disposiciones sancionadoras no favorables.
 - C Principio de legalidad y tipicidad de las faltas y sanciones.
-

Pregunta 5

Según la ley 31/1995, de 8 de noviembre, de prevención de riesgos laborales, el comité de seguridad y salud:

- A Todas las respuestas son correctas.
 - B Es el órgano paritario y colegiado de participación destinado a la consulta regular y periódica de las actuaciones de la empresa en materia de riesgos laborales.
 - C Se constituirá en todas las empresas o centros de trabajo que cuenten con 50 o más trabajadores.
-

Pregunta 6

501

Principios generales de la organización territorial del Estado

- A Unidad, autonomía y solidaridad.
 - B Unidad, economía y autogobierno.
 - C Idioma, cultura y solidaridad.
-

Pregunta 7

502

¿En qué casos se puede optar por la gestión indirecta de un servicio público local?

- A Cualquier servicio público con al menos un 10 % de funcionarios entre el personal.
 - B Los servicios públicos con empresas con un 25% de participación municipal.
 - C Todos los servicios públicos locales, salvo aquellos que impliquen ejercicio de autoridad.
-

Pregunta 8

503

Qué tipo de gestión indirecta es un contrato por el que la corporación conviene con una persona natural o jurídica la prestación de un servicio público, dado que esa persona viene ya desarrollando las prestaciones que caracterizan ese servicio como propias de su actividad mercantil.

- A Concierto.
 - B Concesión.
 - C Gestión interesada.
-

Pregunta 9

504

L.O.P.D. El incumplimiento de la obligación de suprimir los datos referidos a una persona fallecida cuando fuera exigible legalmente:

- A Es una infracción muy grave.
 - B Es una infracción grave.
 - C Es una infracción leve.
-

Pregunta 10

505

L.O.P.D. La resistencia u obstrucción del ejercicio de la función inspectora de la autoridad de protección de datos competente:

- A Es una infracción muy grave.
 - B Es una infracción grave.
 - C Es una infracción leve.
-

Pregunta 11

La alteración de términos municipales, en conformidad con lo establecido en la Ley 7/1985, de 2 de abril, Reguladora de las Bases del Régimen Local, se regularán por:

- A La legislación de las Comunidades Autónomas sobre régimen local.
 - B La legislación del Estado con carácter general.
 - C Las leyes de carácter básico de la Legislación Estatal.
-

Pregunta 12

Para la aprobación de las Ordenanzas locales se requerirá, entre otros requisitos, información pública y audiencia a los interesados para la presentación de reclamaciones y sugerencias, por el plazo mínimo de:

- A Treinta días.
 - B Quince días.
 - C No es necesaria la audiencia a los interesados.
-

Pregunta 13

Ante la interposición de cualquier recurso el órgano a quien compete resolver el recurso, previa ponderación, podrá suspender de oficio o a solicitud del recurrente la ejecución del acto impugnado:

- A En ningún caso.
 - B Cuando la ejecución pudiera causar perjuicios de imposible o difícil reparación.
 - C Cuando la ejecución sufra una demora de más de 2 meses.
-

Pregunta 14

De acuerdo a la Ley Organica 3/2007, de 22 de marzo, para la igualdad efectiva de mujeres y hombres, todos los tribunales y órganos de selección del personal de la Administración General del Estado y de los organismos públicos vinculados o dependientes de ella responderán al principio de presencia equilibrada de mujeres y hombres:

- A Siempre y en todos los casos.
 - B Solamente cuando las condiciones de discriminación existentes lo aconsejen.
 - C Siempre salvo por razones fundadas y objetivas, debidamente motivadas.
-

Pregunta 15

Según lo dispuesto en la Ley 11/2016, de 28 de julio, de igualdad de mujeres y hombres el Gobierno de las Illes Balears elaborará, en los términos que se establezcan reglamentariamente, un informe sobre el conjunto de sus actuaciones en relación con la efectividad del principio de igualdad entre mujeres y hombres, que se presentará al Parlamento de las Illes Balears:

- A Cada dos años.
 - B Cada año.
 - C Cada cinco años.
-

¿Puede un municipio solicitar dispensa de tener SCIS propio si tiene mas de 20.000 habitantes?

- A No puede: es de obligado cumplimiento.
 - B Sí, si esta legislado por las Comunidades Autonomas.
 - C Si: en el mismo articulo 26 se contempla esta situación de díspeña y a que organismo se debe dirigir.
-

¿Los Ayuntamientos de gran población podran crear un órgano especializado y funcionalmente independiente que ostentará la competencia para resolver recursos en materia de contratación?

- A No, es sólo competencia Autonómica.
 - B Si: lo contempla la ley 9/2017.
 - C No, sólo el estado a través de los tribunales establecidos.
-

¿Cuál es el ámbito temporal de los Presupuestos?

- A Existe la ficción jurídica de la atemporalidad, puesto que los presupuestos pueden prorrogarse cuántas veces sea necesario
 - B Conincidirá con el año natural, y a él se le imputaran los derechos liquidados en el ejercicio, cualquiera que sea el periodo de que deriven, y las obligaciones reconocidas durante el ejercicio.
 - C Es independiente del año natural, y se le imputara lo derivado solamente a ese periodo.
-

Una de las siguientes NO es una fase del procedimiento de gestión de gastos:

- A Informe de crédito
 - B Ordenacion de Pago.
 - C Reconocimiento o liquidación de la obligación.
-

La ley 2/1998 de 13 de marzo

- A Trata las emergencias en el ámbito territorial de la comunidad de las Islas Baleares.
 - B Trata las emergencias según su origen, diferenciando la isla en concreto.
 - C Trata las emergencias en la propia comunidad y adyacentes, si lo solicitan.
-

Pregunta 21

10/3

La Comisión de emergencias y protección de las islas Baleares, está integrada por

- A Todas las respuestas son correctas.
 - B Consell insular de Mallorca, Menorca e Ibiza-Formentera.
 - C Asociación dedicada al voluntariado de protección, salvamentos y rescates.
-

Pregunta 22

10/3

El sargento de bomberos que se encuentra de guardia, ¿ está obligado a informar de todos los servicios realizados al 112?

- A Sí, en todos los casos.
 - B No, bajo ningún concepto.
 - C Sí, pero sólo de determinados servicios, según la gravedad de los mismos.
-

Pregunta 23

10/3

¿Qué documento no será necesario para elaborar un plan de autoprotección?

- A Programa de mantenimiento.
 - B Plan de emergencia.
 - C Medios de protección.
-

Pregunta 24

10/3

Si hablamos del PLATERBAL, ¿Cómo se denomina a la persona, en la cual recae la máxima responsabilidad técnica y operativa sobre el terreno?.

- A Ninguna respuesta es correcta.
 - B Director técnico de operaciones.
 - C Director del Platerbal.
-

Pregunta 25

10/3

¿Dónde se ubicará normalmente el centro de coordinación operativa?

- A En la Consellería de Interior.
 - B En la central de Protección Civil.
 - C En la sede del 112.
-

Pregunta 26

10/3

¿Qué NO es competencia del INFOBAL?

- A Establecer las épocas de peligro de incendios forestales.
 - B Catalogar los medios y recursos a disposición de las actuaciones previstas.
 - C Presentar un inventario completo de la fauna y flora de las islas Baleares.
-

Pregunta 27

007

En caso de incendio forestal, con una duración de tres horas, ¿A quién corresponde el avituallamiento del personal interviniente?

- A Al responsable del puesto de mando avanzado (PMA).
 - B A cargo de las propias unidades intervinientes.
 - C Al responsable del grupo logístico.
-

Pregunta 28

008

Según el MERPEBAL, en caso de accidente en el transporte de mercancías peligrosas, ¿existen pactos de ayuda mútua con otros órganos o entidades competentes?

- A Existen acuerdos con otras comunidades autónomas.
 - B Sólo entre comunidades autónomas colindantes.
 - C No existe ningún pacto de ayuda mútua.
-

Pregunta 29

009

¿Quién es el máximo responsable de la aplicación del plan MERPEBAL?

- A El Presidente de la comunidad autónoma de las islas Baleares.
 - B El Director general de emergencias.
 - C El Consejero de interior.
-

Pregunta 30

010

¿Qué niveles de aviso se establecen para anunciar una adversidad climatológica?

- A Niveles IG1-IG2-IG3-IG4.
 - B Niveles verde-amarillo-naranja-rojo.
 - C Niveles I-II-III-IV.
-

Pregunta 31

011

Según el plan GEOBAL, ¿qué municipio no está obligado a elaborar un plan de emergencia sísmica?

- A Santa María del Camí.
 - B Esporlas.
 - C Lluçmajor.
-

Pregunta 32

614

Cuando se acepta un nombramiento o toma de posesión de un cargo, sin que concurran los requisitos legalmente establecidos. ¿Con qué penas se castigará?

- A Suspensión de empleo por tiempo de uno a cinco años y pena de multa de tres a nueve meses.
 - B Penas de multa de tres a doce meses y suspensión de empleo de uno a tres años.
 - C Penas de multa de tres a ocho meses y suspensión de empleo de uno a tres años.
-

Pregunta 33

615

Si se desborda el Torrent Gros, ¿a qué zona afectaría de las siguientes?

- A Zona de Son Fiol.
 - B Parque de bomberos de Son Malferit.
 - C Barriada de C'an Pastilla.
-

Pregunta 34

616

Si hablamos de riesgo geológico en el municipio de Palma. ¿Qué zona tiene más riesgo de corrimiento?

- A Zona residencial Es Puntiró.
 - B Zona de Son Vida.
 - C Zona de Son Reus.
-

Pregunta 35

617

Teniendo en cuenta el riesgo de incendio forestal en el mapa de Palma, ¿qué zona no se considera de riesgo extremo?

- A Zona Castell de Beliver.
 - B Zona Coll de Sa Creu.
 - C Zona limítrofe con Puigpunyent.
-

Pregunta 36

618

¿Qué sectores integran un GPS?

- A Sector control, terrestre, marítimo.
 - B Sector marítimo, terrestre, satélite.
 - C Sector usuario, control, espacial.
-

Pregunta 37

619

En el funcionamiento del GPS. ¿Qué parametro es fundamental para calcular la posición?

- A La altura.
 - B El tiempo.
 - C La situación.
-

Pregunta 38

624

Señala la opción verdadera.

- A Los planos toman en cuenta la forma real de la Tierra.
 - B En un mapa se tienen que representar obligatoriamente todos los aspectos del espacio geográfico real.
 - C Los croquis se elaboran sin considerar la escala de los objetos a representar.
-

Pregunta 39

625

Ante cualquier situación de emergencia, ¿qué tipos de actuación existen?

- A Evacuación, alarma, intervención.
 - B Detección, extinción, salvamento.
 - C Alarma, extinción, control.
-

Pregunta 40

626

Según el Documento Básico de seguridad en caso de incendio. ¿A qué se refiere la exigencia básica DB SI3?

- A Instalaciones de protección contra incendios.
 - B Evacuación de ocupantes.
 - C Propagación interior.
-

Pregunta 41

627

Según el Documento Básico de seguridad en caso de incendio. ¿A qué se refiere la exigencia básica DB SI1?

- A Zonas de riesgo especial.
 - B Protección de las escaleras.
 - C Medianeras y fachada.
-

Pregunta 42

628

Las superficies de los sectores de incendio, con una instalación automática de extinción, pueden...

- A Duplicarse.
 - B Considerarse de riesgo especial.
 - C Instalársele puertas E60.
-

Pregunta 43

629

En un edificio docente de una única planta. ¿Cuántos metros cuadrados de superficie construida máxima debe tener cada sector de incendio?

- A Ninguna respuesta es correcta.
 - B 2500 metros cuadrados.
 - C 4000 metros cuadrados.
-

Pregunta 44

¿Qué longitud de recorrido de evacuación hasta una salida de planta, debe tener un aparcamiento situado en cubierta?

- A No se precisa, dado su riesgo bajo de declaración de incendio.
 - B Hasta 25 metros.
 - C Hasta 75 metros.
-

Pregunta 45

Un aparcamiento, ¿debe tener instalado el sistema de control de humos?

- A Siempre, sin ningún tipo de excepción.
 - B Sólo en recintos con capacidad superior a 10 vehículos.
 - C No es necesario en aparcamientos abiertos.
-

Pregunta 46

Un hospital, ¿debe disponer de bocas de incendio equipadas?.

- A Sólo si existe más de una planta.
 - B Siempre, sin ningún tipo de excepción.
 - C Sólo si el edificio es de más de una planta y dispone de más de 25 camas.
-

Pregunta 47

¿Cuál de los siguiente establecimientos no se considera industrial?

- A Establecimiento de estacionamiento de vehículos.
 - B Taller de reparación.
 - C Todas las respuestas anteriores son incorrectas.
-

Pregunta 48

Dentro del Reglamento de seguridad contra incendios en establecimientos industriales. ¿Qué establecimientos quedan excluidos de su ámbito?

- A Establecimiento de actividades agropecuarias.
 - B Establecimiento de estacionamiento de vehículos de transporte de personas.
 - C Establecimiento de almacenamiento industrial.
-

Pregunta 49

¿Cómo identificarías una materia que, al contacto con el agua, desprende gases inflamables?

- A Materia clase 4.3.
 - B Materia clase 5.2.
 - C Materia clase 4.2.
-

Pregunta 50

652

Si hablamos de mercancías peligrosas y atendiéndonos a los requerimientos necesarios para su transporte. ¿Qué mercancía NO es de clase ilimitativa?

- A Peróxidos orgánicos.
 - B Mercancías comburentes.
 - C Mercancías radiactivas.
-

Pregunta 51

654

En mercancías peligrosas, una etiqueta de peligro, con tres medias lunas sobre un círculo, ¿Qué nos indica?

- A Peligro radiactivo.
 - B Sustancia infecciosa.
 - C Sustancia corrosiva.
-

Pregunta 52

656

En mercancías peligrosas, una etiqueta de peligro, con siete franjas verticales, ¿Qué nos indica?

- A Gases comprimidos no inflamables.
 - B Sustancias peligrosas varias.
 - C Materias comburentes.
-

Pregunta 53

658

Cuando nos encontramos una etiqueta de peligro de color azul, con llama en el interior, ¿significa?

- A No existe dicha etiqueta de peligro.
 - B Materia de inflamación espontánea.
 - C Peligro de emanación de gases al contacto con el agua.
-

Pregunta 54

659

En la etiqueta de peligro de mercancías peligrosas, ¿qué nos indica el número 88 de la parte superior?

- A Ninguna respuesta es correcta.
 - B El número de identificación de la sustancia transportada.
 - C El tipo de materia en cuestión.
-

Pregunta 55

660

En mercancías peligrosas, ¿el panel naranja nos indica?

- A Nos indica el riesgo de cada materia.
 - B Solo sirve para el transporte en EEUU y Reino Unido.
 - C Sirve para identificar la naturaleza de la materia.
-

Pregunta 56

6/11

En mercancías peligrosas, nos encontramos la cifra 22 en la parte superior del panel naranja, ¿qué significa?.

- A Gas refrigerado, asfixiante.
 - B Gas muy inflamable.
 - C Gas muy inflamable y que favorece el incendio.
-

Pregunta 57

6/11

En los servicios de apertura de puertas en domicilio particular, con síntomas evidentes de síndrome de Diógenes. ¿Qué respuesta es la correcta?.

- A Utilizar traje anti-salpicaduras nivel II.
 - B Utilizar traje nivel III.
 - C Utilizar traje nivel II y ERA.
-

Pregunta 58

6/11

El sargento de guardia, que interviene en un servicio con riesgo biológico, ¿qué traje de intervención llevará?

- A Traje intervención nivel I.
 - B Traje buzo tipo 6 de un solo uso (cat. III).
 - C Traje intervención nivel III.
-

Pregunta 59

6/11

En caso de incendio en buque, ¿dónde se encontrarán los planos de lucha contraincendios?.

- A Normalmente junto a los portalones de embarque.
 - B Todas las respuestas son correctas.
 - C Estarán colocados en un cartucho estanco en una zona de fácil acceso.
-

Pregunta 60

6/11

En caso de incendio en buque, la decisión de activar el sistema fijo contraincendios, ¿a quién corresponde?

- A Al jefe de intervención de los bomberos.
 - B Al jefe de intervención del propio barco.
 - C Al capitán del barco.
-

Pregunta 61

673

Si hablamos de un traje NBQ, ¿estamos hablando?

- A Traje intervención nivel I.
 - B Traje intervención nivel II.
 - C Traje intervención nivel III.
-

Pregunta 62

674

En caso de incidente con el bodyguard, ¿qué maniobra se realizará?

- A Se marca el bodyguard y se envía a taller.
 - B Se marcará todo el conjunto ERA para enviar a taller.
 - C Se sustituye por otro de otro equipo.
-

Pregunta 63

675

El personal de la central de comunicaciones del parque de bomberos, señala lo incorrecto:

- A Comprobación diaria de la carga de las baterías de las diferentes emisoras portátiles.
 - B Revisar las incidencias y obras en las carreteras.
 - C Desviar el teléfono al sargento de guardia.
-

Pregunta 64

676

Dentro de las tareas encomendadas al personal de la central de comunicaciones, ¿cada cuánto tiempo tienen que realizar las tareas de revisión de incidencias y obras en carreteras?

- A De forma diaria.
 - B Cada lunes.
 - C Cuando lo ordena el sargento de guardia.
-

Pregunta 65

681

Cuando tenemos un cortocircuito en una instalación eléctrica, ¿qué dispositivo de seguridad actuará?

- A Ninguna respuesta es correcta.
 - B Interruptor diferencial.
 - C Interruptor magnetotérmico.
-

Pregunta 66

682

Cuando un magnetotérmico abre el circuito eléctrico, ¿a qué puede ser debido?

- A A un cortocircuito.
 - B A la unión de dos fases.
 - C Todas las respuestas son correctas.
-

Pregunta 67

1/30

Se considera una instalación eléctrica de baja tensión. Señala lo correcto.

- A En tensiones de hasta 380 voltios.
 - B En tensiones inferiores a 1000 voltios.
 - C En tensiones de 220 voltios y 380 voltios.
-

Pregunta 68

1/30

En una instalación eléctrica, si tenemos un incendio en una acometida, ¿a qué parte de la instalación se refieren?

- A Parte de la instalación comprendida entre la red de distribución y la caja general de protección.
 - B Parte de la instalación comprendida entre la caja general de protección y el cuarto de contadores.
 - C Parte de la instalación comprendida entre el cuarto de contadores y el cuadro de mando y protección de la vivienda.
-

Pregunta 69

1/30

Cuando una persona sufre un contacto indirecto en un instalación eléctrica, ¿qué dispositivo de seguridad le protegerá?

- A Todas las respuestas son correctas.
 - B El interruptor diferencial.
 - C El interruptor magnetotérmico.
-

Pregunta 70

1/30

Cuando la tensión de la instalación eléctrica es inferior a 66000 V, ¿Cuál será la distancia mínima de seguridad?

- A 3 metros.
 - B 5 metros.
 - C 6 metros.
-

Pregunta 71

1/30

En cuanto a clasificar a las lesiones en los edificios, ¿qué tres grandes grupos hay?

- A Estructurales-planificadas-mecánicas.
 - B Químicas-proyectadas-mecánicas.
 - C Físicas-químicas-mecánicas.
-

Pregunta 72

6/24

En lesiones en los edificios, si hablamos de gelifracción, ¿a qué tipo de lesión nos referimos?

- A Está presente en todos los grupos.
 - B Lesión física.
 - C Lesión química.
-

Pregunta 73

6/27

En edificios, ¿qué elemento tiene como misión la transmisión de cargas de forma vertical?

- A El apuntalamiento.
 - B El apuntalamiento y apeo de forma conjunta.
 - C El apeo.
-

Pregunta 74

7/3

La decisión de demoler o rehabilitar un edificio, ¿a quién corresponde?

- A Al Técnico competente en la materia.
 - B Al propietario.
 - C Al ayuntamiento.
-

Pregunta 75

7/12

Un socavón, ¿qué tipo de ruina nos puede provocar en un edificio?

- A Ruina inminente.
 - B Ruina incipiente.
 - C Ruina propiamente dicha.
-

Pregunta 76

7/16

¿Cómo se llaman los elementos que recogen las cargas de una viga, para transmitirla a los elementos de apeo?

- A Durmientes.
 - B Puntales.
 - C Sopandas.
-

Pregunta 77

7/17

Cuando realizamos el apeo de los elementos dañados en un edificio, ¿qué medida de actuación estamos realizando?

- A Medidas de control.
 - B Medidas de reparación.
 - C Medidas de seguridad.
-

Pregunta 78

En caso de intervención de los bomberos, en una estructura colapsada, ¿qué parámetro es el más importante?

- A El tipo de estructura.
 - B La distribución interior.
 - C Los huecos producidos o huecos de vida.
-

Pregunta 79

¿Qué zonas de trabajo estableceremos en caso de derrumbe de un edificio?

- A Ataque-intermedia-control.
 - B Intervención-alerta-apoyo.
 - C Inspección-vigilancia-mando.
-

Pregunta 80

En caso de derrumbe, ¿Cómo se denomina, la labor de identificar las estructuras, que tengan mayor probabilidad de encontrar y rescatar víctimas?

- A Evaluación estructural.
 - B Estudio de equilibrio estructural.
 - C Triage.
-

Pregunta 81

En cuanto a accidentes de tráfico, defectos en el trazado de la carretera, ¿qué tipo de causa de accidente de tráfico es?.

- A Es una causa indirecta.
 - B Una causa directa.
 - C Es una causa fundamental en el accidente.
-

Pregunta 82

En accidentes de tráfico, ¿qué competencias tienen los bomberos?

- A Apoyo en la extracción.
 - B Control perimétrico.
 - C Vigilancia y acompañamiento de las víctimas durante el rescate.
-

Pregunta 83

120

El documento de solicitud de licencias y permisos, ¿quién tiene que firmarlo a pie de página?

- A El sargento responsable de turno.
 - B La Concejala del área de seguridad ciudadana.
 - C El Oficial Jefe de bomberos.
-

Pregunta 84

121

¿Cuánto tiempo tiene que pasar, para que se descuente de la nómina, una licencia disfrutada y no justificada?

- A A partir 20 días.
 - B A partir 15 días.
 - C A partir 10 días.
-

Pregunta 85

122

El documento de autorización para compensar servicios extraordinarios, por horas libres, ¿quién lo firma autorizando la compensación?

- A El suboficial de bomberos.
 - B El Oficial Jefe.
 - C El sargento responsable de turno.
-

Pregunta 86

123

Un bombero, de guardia en festivo y con reducción de jornada, ¿cómo tiene que comunicar su interés, en cubrir las horas extras que se ofrecen de otro turno?

- A Lo comunicará a través del correo electrónico bomberspersonal@palma.es.
 - B Es suficiente comunicarlo por whatsapps al sargento de guardia.
 - C Lo comunicará directamente vía telefónica a la extensión del sargento de guardia.
-

Pregunta 87

124

El personal que no quiera realizar horas extras, ¿a quién deberán comunicarlo?

- A Por escrito dirigido al departamento de personal del ayuntamiento.
 - B Por escrito dirigido al sargento de guardia.
 - C Por escrito dirigido al Jefe de bomberos.
-

Pregunta 88

138

Para estar incluido en el "borsí" de operadores 080, ¿qué condición es indispensable?

- A Tener el curso CAD de 112 y haber solicitado estar incluido en el mencionado "borsí".
 - B Tener la formación de operador 080.
 - C Tener la formación del IMI (instituto municipal de informática).
-

Pregunta 89

139

Con el objetivo de justificar, las horas extras que realiza el personal, para cubrir los servicios mínimos. ¿Qué tarea se tendrá que realizar a la finalización de mes?

- A Guardar y proteger el documento de equilibrio de horas.
 - B Guardar y proteger el documento de los cuadrantes mensuales.
 - C Adjuntar el estadillo mensual a la carpeta de listado de guardia definitivo.
-

Pregunta 90

140

La instrucción de servicio 63/2019 bis, referente a la equiparación de horas extras, ¿a qué categorías afecta?

- A A todas las categorías.
 - B Afecta a sargentos, cabos, operadores, bomberos-conductores y bomberos.
 - C Afecta al personal operativo y de segunda actividad.
-

Pregunta 91

141

Un sargento de bomberos, con 25 años de antigüedad, ¿cuántos días de 24 horas le corresponden por asuntos propios?.

- A Dos días.
 - B Un día.
 - C Un día y 8 horas.
-

Pregunta 92

142

El factor caída se determina, ¿por?:

- A La longitud de la caída dividido por la longitud de la cuerda para detenerla.
 - B La longitud de la cuerda para detenerla dividido por la longitud de la caída.
 - C El peso del asegurador dividido por el peso del asegurado.
-

Pregunta 93

734

Para evitar sobrecargas en los anclajes, un SAS con triángulo de fuerzas es:

- A Preferible que el ángulo que forman no supere los 60 grados.
 - B Preferible que el ángulo que forman supere los 60 grados.
 - C Preferible que formen un ángulo de 120 grados.
-

Pregunta 94

734

El nudo ocho por seno es:

- A Un nudo de unión.
 - B Un nudo autoblocante.
 - C Un nudo de amarre o anclaje.
-

Pregunta 95

734

¿Se puede utilizar un descensor autoblocante (ID's, Grigi...) y un puño bloqueador para ascensos en recorridos verticales cortos?

- A Depende de los SAS.
 - B Sí, en recorridos verticales cortos.
 - C Nunca.
-

Pregunta 96

734

Los fraccionamientos en un línea de vida horizontal se realizan con:

- A Un nudo ballestrinque o nudo mariposa.
 - B Un nudo pescador.
 - C Un nudo machard.
-

Pregunta 97

734

El bombero de tránsito o que trabaja en una línea de vida horizontal por debajo de la cintura:

- A Necesita un bloqueador extra.
 - B Sólo necesita el cabo de anclaje.
 - C Necesita un dissipador de energía en el cabo de anclaje.
-

Pregunta 98

734

Los pozos son espacios confinados donde se debe tener en cuenta:

- A Todas las respuestas son correctas.
 - B Los peligros químicos y físicos.
 - C Los peligros atmosféricos y mecánicos.
-

Pregunta 99

13

La topografía de una cueva, sima o sumidero nos indica:

- A Distancia y profundidad.
 - B Distancia y profundidad,, tipo de dificultades y su orientación.
 - C Su orientación.
-

Pregunta 100

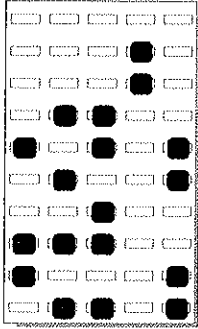
13

¿Con qué intención se utiliza un contrafuego en un incendio forestal?.

- A Todas las respuestas son correctas.
 - B Para extinguir el incendio.
 - C Para cambiar la dirección del incendio.
-

FULL D'EXAMEN/HOJA DE EXAMEN

NO FIRMEU AQUEST EXERCICI NI CONSIGNEU CAP ALTRA DADA/
NO FIRME ESTE EJERCICIO NI CONSIGNE NINGUN OTRO DATO



TIPUS D'EXAMEN/
TIPO EXAMEN 1 2 3 4 5 6 7 8 9 10

RESPOSTES/RESPUESTAS

MARCAU
CORRECTAMENT/
MARQUE
CORRECTAMENTE

BÉ/BIEN

NO MARQUEU AIXÍ/
ASÍ NO MARQUE



1 <input type="checkbox"/> A <input type="checkbox"/> B <input checked="" type="checkbox"/> C <input type="checkbox"/> D	31 <input type="checkbox"/> A <input type="checkbox"/> B <input checked="" type="checkbox"/> C <input type="checkbox"/> D	61 <input type="checkbox"/> A <input type="checkbox"/> B <input checked="" type="checkbox"/> C <input type="checkbox"/> D	91 <input type="checkbox"/> A <input checked="" type="checkbox"/> B <input type="checkbox"/> C <input type="checkbox"/> D	121 <input type="checkbox"/> A <input type="checkbox"/> B <input type="checkbox"/> C <input type="checkbox"/> D
2 <input type="checkbox"/> <input type="checkbox"/> <input type="checkbox"/> <input type="checkbox"/>	32 <input type="checkbox"/> <input type="checkbox"/> <input checked="" type="checkbox"/> <input type="checkbox"/>	62 <input type="checkbox"/> <input checked="" type="checkbox"/> <input type="checkbox"/> <input type="checkbox"/>	92 <input checked="" type="checkbox"/> <input type="checkbox"/> <input type="checkbox"/> <input type="checkbox"/>	122 <input type="checkbox"/> <input type="checkbox"/> <input type="checkbox"/> <input type="checkbox"/>
3 <input type="checkbox"/> <input checked="" type="checkbox"/> <input type="checkbox"/> <input type="checkbox"/>	33 <input checked="" type="checkbox"/> <input type="checkbox"/> <input type="checkbox"/> <input type="checkbox"/>	63 <input checked="" type="checkbox"/> <input type="checkbox"/> <input type="checkbox"/> <input type="checkbox"/>	93 <input checked="" type="checkbox"/> <input type="checkbox"/> <input type="checkbox"/> <input type="checkbox"/>	123 <input type="checkbox"/> <input type="checkbox"/> <input type="checkbox"/> <input type="checkbox"/>
4 <input type="checkbox"/> <input checked="" type="checkbox"/> <input type="checkbox"/> <input type="checkbox"/>	34 <input type="checkbox"/> <input checked="" type="checkbox"/> <input type="checkbox"/> <input type="checkbox"/>	64 <input checked="" type="checkbox"/> <input type="checkbox"/> <input type="checkbox"/> <input type="checkbox"/>	94 <input type="checkbox"/> <input type="checkbox"/> <input checked="" type="checkbox"/> <input type="checkbox"/>	124 <input type="checkbox"/> <input type="checkbox"/> <input type="checkbox"/> <input type="checkbox"/>
5 <input checked="" type="checkbox"/> <input type="checkbox"/> <input type="checkbox"/> <input type="checkbox"/>	35 <input checked="" type="checkbox"/> <input type="checkbox"/> <input type="checkbox"/> <input type="checkbox"/>	65 <input type="checkbox"/> <input checked="" type="checkbox"/> <input type="checkbox"/> <input type="checkbox"/>	95 <input type="checkbox"/> <input checked="" type="checkbox"/> <input type="checkbox"/> <input type="checkbox"/>	125 <input type="checkbox"/> <input type="checkbox"/> <input type="checkbox"/> <input type="checkbox"/>
6 <input type="checkbox"/> A <input type="checkbox"/> B <input type="checkbox"/> C <input type="checkbox"/> D	36 <input type="checkbox"/> A <input type="checkbox"/> B <input type="checkbox"/> C <input type="checkbox"/> D	66 <input type="checkbox"/> A <input type="checkbox"/> B <input type="checkbox"/> C <input type="checkbox"/> D	96 <input type="checkbox"/> A <input type="checkbox"/> B <input type="checkbox"/> C <input type="checkbox"/> D	126 <input type="checkbox"/> A <input type="checkbox"/> B <input type="checkbox"/> C <input type="checkbox"/> D
7 <input type="checkbox"/> <input type="checkbox"/> <input type="checkbox"/> <input type="checkbox"/>	37 <input type="checkbox"/> <input type="checkbox"/> <input type="checkbox"/> <input type="checkbox"/>	67 <input type="checkbox"/> <input type="checkbox"/> <input type="checkbox"/> <input type="checkbox"/>	97 <input type="checkbox"/> <input type="checkbox"/> <input type="checkbox"/> <input type="checkbox"/>	127 <input type="checkbox"/> <input type="checkbox"/> <input type="checkbox"/> <input type="checkbox"/>
8 <input checked="" type="checkbox"/> <input type="checkbox"/> <input type="checkbox"/> <input type="checkbox"/>	38 <input type="checkbox"/> <input checked="" type="checkbox"/> <input type="checkbox"/> <input type="checkbox"/>	68 <input checked="" type="checkbox"/> <input type="checkbox"/> <input type="checkbox"/> <input type="checkbox"/>	98 <input checked="" type="checkbox"/> <input type="checkbox"/> <input type="checkbox"/> <input type="checkbox"/>	128 <input type="checkbox"/> <input type="checkbox"/> <input type="checkbox"/> <input type="checkbox"/>
9 <input type="checkbox"/> <input type="checkbox"/> <input type="checkbox"/> <input type="checkbox"/>	39 <input type="checkbox"/> <input type="checkbox"/> <input type="checkbox"/> <input type="checkbox"/>	69 <input type="checkbox"/> <input type="checkbox"/> <input type="checkbox"/> <input type="checkbox"/>	99 <input type="checkbox"/> <input type="checkbox"/> <input type="checkbox"/> <input type="checkbox"/>	129 <input type="checkbox"/> <input type="checkbox"/> <input type="checkbox"/> <input type="checkbox"/>
10 <input checked="" type="checkbox"/> <input type="checkbox"/> <input type="checkbox"/> <input type="checkbox"/>	40 <input type="checkbox"/> <input checked="" type="checkbox"/> <input type="checkbox"/> <input type="checkbox"/>	70 <input checked="" type="checkbox"/> <input type="checkbox"/> <input type="checkbox"/> <input type="checkbox"/>	100 <input type="checkbox"/> <input checked="" type="checkbox"/> <input type="checkbox"/> <input type="checkbox"/>	130 <input type="checkbox"/> <input type="checkbox"/> <input type="checkbox"/> <input type="checkbox"/>
11 <input type="checkbox"/> A <input type="checkbox"/> B <input type="checkbox"/> C <input type="checkbox"/> D	41 <input type="checkbox"/> A <input type="checkbox"/> B <input type="checkbox"/> C <input type="checkbox"/> D	71 <input type="checkbox"/> A <input type="checkbox"/> B <input type="checkbox"/> C <input type="checkbox"/> D	101 <input type="checkbox"/> A <input type="checkbox"/> B <input type="checkbox"/> C <input type="checkbox"/> D	131 <input type="checkbox"/> A <input type="checkbox"/> B <input type="checkbox"/> C <input type="checkbox"/> D
12 <input checked="" type="checkbox"/> <input type="checkbox"/> <input type="checkbox"/> <input type="checkbox"/>	42 <input checked="" type="checkbox"/> <input type="checkbox"/> <input type="checkbox"/> <input type="checkbox"/>	72 <input type="checkbox"/> <input checked="" type="checkbox"/> <input type="checkbox"/> <input type="checkbox"/>	102 <input type="checkbox"/> <input type="checkbox"/> <input checked="" type="checkbox"/> <input type="checkbox"/>	132 <input type="checkbox"/> <input type="checkbox"/> <input type="checkbox"/> <input type="checkbox"/>
13 <input type="checkbox"/> <input checked="" type="checkbox"/> <input type="checkbox"/> <input type="checkbox"/>	43 <input type="checkbox"/> <input checked="" type="checkbox"/> <input type="checkbox"/> <input type="checkbox"/>	73 <input checked="" type="checkbox"/> <input type="checkbox"/> <input type="checkbox"/> <input type="checkbox"/>	103 <input type="checkbox"/> <input type="checkbox"/> <input type="checkbox"/> <input checked="" type="checkbox"/>	133 <input type="checkbox"/> <input type="checkbox"/> <input type="checkbox"/> <input type="checkbox"/>
14 <input type="checkbox"/> <input type="checkbox"/> <input type="checkbox"/> <input type="checkbox"/>	44 <input type="checkbox"/> <input type="checkbox"/> <input type="checkbox"/> <input type="checkbox"/>	74 <input type="checkbox"/> <input type="checkbox"/> <input type="checkbox"/> <input type="checkbox"/>	104 <input type="checkbox"/> <input type="checkbox"/> <input type="checkbox"/> <input type="checkbox"/>	134 <input type="checkbox"/> <input type="checkbox"/> <input type="checkbox"/> <input type="checkbox"/>
15 <input checked="" type="checkbox"/> <input type="checkbox"/> <input type="checkbox"/> <input type="checkbox"/>	45 <input type="checkbox"/> <input checked="" type="checkbox"/> <input type="checkbox"/> <input type="checkbox"/>	75 <input checked="" type="checkbox"/> <input type="checkbox"/> <input type="checkbox"/> <input type="checkbox"/>	105 <input type="checkbox"/> <input type="checkbox"/> <input type="checkbox"/> <input type="checkbox"/>	135 <input type="checkbox"/> <input type="checkbox"/> <input type="checkbox"/> <input type="checkbox"/>
16 <input type="checkbox"/> A <input type="checkbox"/> B <input type="checkbox"/> C <input type="checkbox"/> D	46 <input type="checkbox"/> A <input type="checkbox"/> B <input type="checkbox"/> C <input type="checkbox"/> D	76 <input type="checkbox"/> A <input type="checkbox"/> B <input type="checkbox"/> C <input type="checkbox"/> D	106 <input type="checkbox"/> A <input type="checkbox"/> B <input type="checkbox"/> C <input type="checkbox"/> D	136 <input type="checkbox"/> A <input type="checkbox"/> B <input type="checkbox"/> C <input type="checkbox"/> D
17 <input type="checkbox"/> <input type="checkbox"/> <input type="checkbox"/> <input type="checkbox"/>	47 <input type="checkbox"/> <input type="checkbox"/> <input type="checkbox"/> <input type="checkbox"/>	77 <input type="checkbox"/> <input type="checkbox"/> <input type="checkbox"/> <input type="checkbox"/>	107 <input type="checkbox"/> <input type="checkbox"/> <input type="checkbox"/> <input type="checkbox"/>	137 <input type="checkbox"/> <input type="checkbox"/> <input type="checkbox"/> <input type="checkbox"/>
18 <input type="checkbox"/> <input type="checkbox"/> <input type="checkbox"/> <input type="checkbox"/>	48 <input type="checkbox"/> <input type="checkbox"/> <input type="checkbox"/> <input type="checkbox"/>	78 <input type="checkbox"/> <input type="checkbox"/> <input type="checkbox"/> <input type="checkbox"/>	108 <input type="checkbox"/> <input type="checkbox"/> <input type="checkbox"/> <input type="checkbox"/>	138 <input type="checkbox"/> <input type="checkbox"/> <input type="checkbox"/> <input type="checkbox"/>
19 <input checked="" type="checkbox"/> <input type="checkbox"/> <input type="checkbox"/> <input type="checkbox"/>	49 <input checked="" type="checkbox"/> <input type="checkbox"/> <input type="checkbox"/> <input type="checkbox"/>	79 <input type="checkbox"/> <input checked="" type="checkbox"/> <input type="checkbox"/> <input type="checkbox"/>	109 <input type="checkbox"/> <input type="checkbox"/> <input checked="" type="checkbox"/> <input type="checkbox"/>	139 <input type="checkbox"/> <input type="checkbox"/> <input type="checkbox"/> <input type="checkbox"/>
20 <input checked="" type="checkbox"/> <input type="checkbox"/> <input type="checkbox"/> <input type="checkbox"/>	50 <input type="checkbox"/> <input checked="" type="checkbox"/> <input type="checkbox"/> <input type="checkbox"/>	80 <input type="checkbox"/> <input checked="" type="checkbox"/> <input type="checkbox"/> <input type="checkbox"/>	110 <input type="checkbox"/> <input type="checkbox"/> <input type="checkbox"/> <input type="checkbox"/>	140 <input type="checkbox"/> <input type="checkbox"/> <input type="checkbox"/> <input type="checkbox"/>
21 <input type="checkbox"/> A <input type="checkbox"/> B <input type="checkbox"/> C <input type="checkbox"/> D	51 <input type="checkbox"/> A <input type="checkbox"/> B <input type="checkbox"/> C <input type="checkbox"/> D	81 <input type="checkbox"/> A <input type="checkbox"/> B <input type="checkbox"/> C <input type="checkbox"/> D	111 <input type="checkbox"/> A <input type="checkbox"/> B <input type="checkbox"/> C <input type="checkbox"/> D	141 <input type="checkbox"/> A <input type="checkbox"/> B <input type="checkbox"/> C <input type="checkbox"/> D
22 <input checked="" type="checkbox"/> <input type="checkbox"/> <input type="checkbox"/> <input type="checkbox"/>	52 <input checked="" type="checkbox"/> <input type="checkbox"/> <input type="checkbox"/> <input type="checkbox"/>	82 <input type="checkbox"/> <input checked="" type="checkbox"/> <input type="checkbox"/> <input type="checkbox"/>	112 <input type="checkbox"/> <input type="checkbox"/> <input checked="" type="checkbox"/> <input type="checkbox"/>	142 <input type="checkbox"/> <input type="checkbox"/> <input type="checkbox"/> <input type="checkbox"/>
23 <input type="checkbox"/> <input checked="" type="checkbox"/> <input type="checkbox"/> <input type="checkbox"/>	53 <input type="checkbox"/> <input checked="" type="checkbox"/> <input type="checkbox"/> <input type="checkbox"/>	83 <input type="checkbox"/> <input type="checkbox"/> <input checked="" type="checkbox"/> <input type="checkbox"/>	113 <input type="checkbox"/> <input type="checkbox"/> <input type="checkbox"/> <input checked="" type="checkbox"/>	143 <input type="checkbox"/> <input type="checkbox"/> <input type="checkbox"/> <input type="checkbox"/>
24 <input type="checkbox"/> <input type="checkbox"/> <input type="checkbox"/> <input type="checkbox"/>	54 <input type="checkbox"/> <input type="checkbox"/> <input type="checkbox"/> <input type="checkbox"/>	84 <input type="checkbox"/> <input type="checkbox"/> <input type="checkbox"/> <input type="checkbox"/>	114 <input type="checkbox"/> <input type="checkbox"/> <input type="checkbox"/> <input type="checkbox"/>	144 <input type="checkbox"/> <input type="checkbox"/> <input type="checkbox"/> <input type="checkbox"/>
25 <input type="checkbox"/> <input type="checkbox"/> <input type="checkbox"/> <input type="checkbox"/>	55 <input type="checkbox"/> <input type="checkbox"/> <input type="checkbox"/> <input type="checkbox"/>	85 <input type="checkbox"/> <input type="checkbox"/> <input type="checkbox"/> <input type="checkbox"/>	115 <input type="checkbox"/> <input type="checkbox"/> <input type="checkbox"/> <input type="checkbox"/>	145 <input type="checkbox"/> <input type="checkbox"/> <input type="checkbox"/> <input type="checkbox"/>
26 <input type="checkbox"/> A <input type="checkbox"/> B <input type="checkbox"/> C <input type="checkbox"/> D	56 <input type="checkbox"/> A <input type="checkbox"/> B <input type="checkbox"/> C <input type="checkbox"/> D	86 <input type="checkbox"/> A <input type="checkbox"/> B <input type="checkbox"/> C <input type="checkbox"/> D	116 <input type="checkbox"/> A <input type="checkbox"/> B <input type="checkbox"/> C <input type="checkbox"/> D	146 <input type="checkbox"/> A <input type="checkbox"/> B <input type="checkbox"/> C <input type="checkbox"/> D
27 <input type="checkbox"/> <input type="checkbox"/> <input type="checkbox"/> <input type="checkbox"/>	57 <input type="checkbox"/> <input type="checkbox"/> <input type="checkbox"/> <input type="checkbox"/>	87 <input type="checkbox"/> <input type="checkbox"/> <input type="checkbox"/> <input type="checkbox"/>	117 <input type="checkbox"/> <input type="checkbox"/> <input type="checkbox"/> <input type="checkbox"/>	147 <input type="checkbox"/> <input type="checkbox"/> <input type="checkbox"/> <input type="checkbox"/>
28 <input type="checkbox"/> <input type="checkbox"/> <input type="checkbox"/> <input type="checkbox"/>	58 <input type="checkbox"/> <input type="checkbox"/> <input type="checkbox"/> <input type="checkbox"/>	88 <input type="checkbox"/> <input type="checkbox"/> <input type="checkbox"/> <input type="checkbox"/>	118 <input type="checkbox"/> <input type="checkbox"/> <input type="checkbox"/> <input type="checkbox"/>	148 <input type="checkbox"/> <input type="checkbox"/> <input type="checkbox"/> <input type="checkbox"/>
29 <input type="checkbox"/> <input type="checkbox"/> <input type="checkbox"/> <input type="checkbox"/>	59 <input type="checkbox"/> <input type="checkbox"/> <input type="checkbox"/> <input type="checkbox"/>	89 <input type="checkbox"/> <input type="checkbox"/> <input type="checkbox"/> <input type="checkbox"/>	119 <input type="checkbox"/> <input type="checkbox"/> <input type="checkbox"/> <input type="checkbox"/>	149 <input type="checkbox"/> <input type="checkbox"/> <input type="checkbox"/> <input type="checkbox"/>
30 <input type="checkbox"/> <input type="checkbox"/> <input type="checkbox"/> <input type="checkbox"/>	60 <input type="checkbox"/> <input type="checkbox"/> <input type="checkbox"/> <input type="checkbox"/>	90 <input type="checkbox"/> <input type="checkbox"/> <input type="checkbox"/> <input type="checkbox"/>	120 <input type="checkbox"/> <input type="checkbox"/> <input type="checkbox"/> <input type="checkbox"/>	150 <input type="checkbox"/> <input type="checkbox"/> <input type="checkbox"/> <input type="checkbox"/>